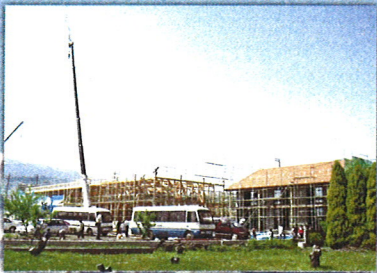


日本でいちばん楽しい学校が、
もうひとつ誕生。



トピック

南アルプスの校舎のたつ台地は果樹園の中にあります。南に富士山、西にアルプスの峰々に囲まれ、四季を通じて色とりどりの風景がみられます。

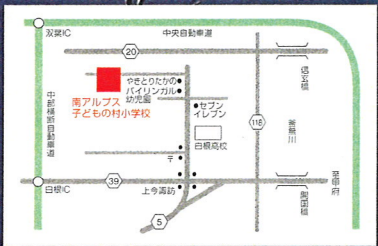
着工前の調査では、平安時代の住居跡がみつかりました。いにしえの時代から住みやすい場所であった証拠でしょう！



アクセス

学校法人きのくに子どもの村学園
南アルプス
子どもの村小学校

〒400-0203 山梨県南アルプス市徳永1717
E-mail minami-alps@kinokuni.ac.jp



学校法人 きのくに子どもの村学園

南アルプス 子どもの村小学校



お問い合わせ

きのくに子どもの村学園 〒648-0035 和歌山県橋本市彦谷51
TEL.0736-33-3370 FAX.0736-33-3043 URL.http://www.kinokuni.ac.jp

きのくに子どもの村学園

検索